



**UNIVERSITY
OF
SEOUL**

서울과 함께 세계로 도약하는
서울시립대학교



서울시립대학교는 진리, 창조, 봉사의 교훈을 바탕으로 1918년 개교 이래 끊임없는 성장과 발전을 거듭하며, 시대가 요구하고 필요로 하는 인재를 양성하고 연구를 수행해 왔습니다. 이제 서울시립대학교는 도시과학과 첨단분야의 결합, 기초학문과 응용분야의 융합을 통해 세계적인 교육·연구기관으로 발돋움 합니다.

서울시립대학교가 걸어온 100년



1918

5.1. 경성공립농업학교 개교

1950 서울농업초급대학 설립 인가
1956 서울농업대학(4년제)으로 승격

1950

1970

1974 서울산업대학으로 개편
1975 서울시교육위원회에서
서울특별시로 관리 이관

1980

1981 서울시립대학으로 교명 변경
1982 도시행정대학원
(現 도시과학대학원) 개원
1987 종합대학교로 승격

1990

1990 경영대학원 개원
1991 산업대학원
(現 과학기술대학원) 개원
1996 도시과학대학 신설
1997 서울시민대학(現 평생교육원) 설립
1999 예술대학(現 예술체육대학) 신설

2000

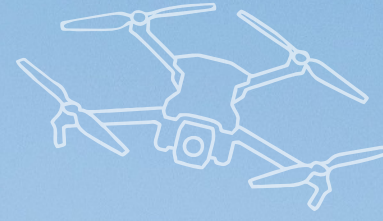
2000 세무전문대학원, 교육대학원 개원
2003 디자인전문대학원 개원
2004 산학협력단 설립
2005 국제교육원 개원
2009 법학전문대학원 개원

2010

2010 강촌수련원 개원
2012 국제도시과학대학원 개원
2016 자유융합대학 신설
2018 도시보건대학원 개원
2019 학생미래지원센터 개소

2020

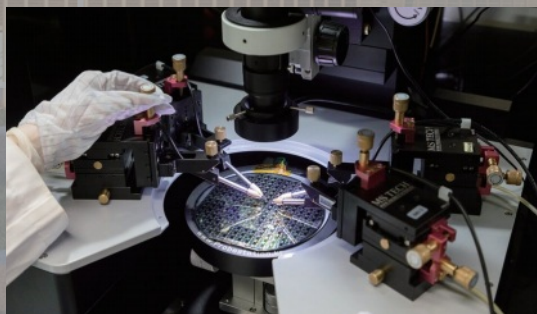
2020 미래혁신원 신설
도시과학빅데이터·AI연구소 신설
IR센터(Institutional Research) 신설
2021 인공지능학과, 융합응용화학과 신설
2023 첨단융합학부 신설(융합바이오헬스전공,
첨단인공지능전공, 지능형반도체전공)



첨단 융복합 연구를 주도하다

서울시립대학교는 첨단기술과 학문의 융합을 통한 새로운 통찰력으로 4차산업시대를 이끌어갈 인재를 양성합니다.

인공지능, 빅데이터, 차세대 통신 등 첨단분야의 혁신적인 교육과 연구를 통해 내일을 준비합니다.



도시과학 연구·교육의 중심이 되다

급변하는 도시 서울의 다양한 문제를 연구하며, 서울과 함께 성장한 서울시립대학교.
서울의 싱크탱크로서 우리나라의 도시·지역 개발 노하우를 개발도상국에 전수하며 명실상부한
최고 교육기관으로 발돋움하고 있습니다.



한눈에 보는 서울 창업생태계

초미세먼지 보통 맑음 -1°C



전 2030 지표

8 명	3,189 호
용 인원 수	청년주택 공급 호수
명	700 만명
원 수	DDP 누적 방문객 수
1 건	363 실
수	캠퍼스타운 창업공간 수

- 실시간 도시현황
- 우리마을상권
- 푸른도시
- 창업생태계
- 국제협력



시정뉴스

롯데건설, '몽산 원로 부마' 11일 시야에 전면주에 오른
현대건설 '일스퀘어' 행정리 에코빌' 권역에 11일 오른
원성대, '상복 스마트 솔루션' 등 3개 분야에 걸쳐
서울시 '주거가 주민들' '스마트' 일대 11일 7개 권역
아산신도시, '마포100' 입주 스타트업 모집
KT, 이동 산업 결합 '데이터 비즈니스' 본격화
'공수처 1호 수사' 조희연 부장직제 사면 오늘 첫 재판
롯데건설, '몽산 원로 부마' 시야에 전면주에 오른
서울시, 귀농귀촌 팀에 700명 무료 맞춤형 교육
BCF리태임, 유동-금융-통신 데이터
'몽산 원로 부마' 시야에 오른

창업생태계 연구소

서울 중장년층 절반 "나는 50세" 02-05 14:00
5일 서울시50플러스센터에 위치한 '세이브'는 '저소득층을 위한' '일대'에 대한 연구를
공급했다. '보수'는...

60세 넘어서는...
책은 '소득보장'
최근 서울시50...
구분 '서울...
발행된 10...





신입생 충원율

99.9%

인문사회계열 학과
한 학기 기준 등록금

102만 원

학생 1인당 장학금

180만 원

장학금 수혜율

107.4%

교육비 환원율

567.4%

취업률

69.2%

유지취업률

90.33%

대학정보공시기준

학생미래핵심역량(UOS T-Star)인 전문성과 소통능력, 창의성을
기르고 마음껏 재량을 펼칠 수 있도록 다양한 프로그램을 지원합니다.



8 대학

- 정경대학 행정학과 국제관계학과 경제학부 사회복지학과 세무학과
- 경영대학 경영학부
- 공과대학 전자전기컴퓨터공학부 화학공학과 기계정보공학과 신소재공학과 토목공학과 컴퓨터과학부 인공지능학과
- 인문대학 영어영문학과 국어국문학과 국사학과 철학과 중국어문화학과
- 자연과학대학 수학과 통계학과 물리학과 생명과학과 환경원예학과 융합응용화학과
- 도시과학대학 도시행정학과 도시사회학과 건축학부 도시공학과 교통공학과 조경학과 환경공학부 공간정보공학과
- 예술체육대학 디자인학과 환경조각학과 음악학과 스포츠과학과
- 자유융합대학 자유전공학부 융합전공학부

10 대학원

- 일반대학원 경영대학원
- 세무전문대학원 과학기술대학원
- 디자인전문대학원 교육대학원
- 법학전문대학원 국제도시과학대학원
- 도시과학대학원 도시보건대학원

15 부설연구기관

- 도시과학연구원 공학연구원 도시방재안전연구소
- 산업경영연구소 정보기술연구소 조세재정연구소
- 법학연구소 자연과학연구소 도시홍수연구소
- 사회과학연구소 서울학연구소 도시과학빅데이터·AI연구원
- 도시인문학연구소 반부패시스템연구소 양자정보처리연구단

글로벌 리더의 꿈을 이루다

서울시립대학교는 76개국 612개 대학(ISEP)과 다양한 학술 및 학생교류활동을 전개하고 있습니다.

복수학위, 글로벌 인턴십, 해외 파견 등을 통해 세계와 소통하며 나아갑니다.

UNIVERSITY OF SEOUL
Defining Global Excellence in Higher Education

서울과 함께 세계로 도약하는 서울시립대학교



국제학술교류현황

북미	아시아	유럽	오세아니아	중남미	아프리카
179개교	169개교	205개교	14개교	37개교	8개교

서울과 함께 세계로 도약하는
서울시립대학교



서울시립대학교
UNIVERSITY OF SEOUL

02504 서울특별시 동대문구 서울시립대로 163
Tel. 02.6490.6114 www.uos.ac.kr